

وزارة الزراعة الأميركية  
إدارة سلامة وتفتيش الأغذية  
واشنطن، العاصمة

1996/8/6	10,230.4	توجيهات لإدارة سلامة وتفتيش الأغذية
----------	----------	-------------------------------------

برنامج مراقبة السلمونيلا  
لمنتجات البيض السائل والمجمد

1. الغرض

تترود هذا التوجيهات معلومات للمفتشين حول برنامج مراقبة السلمونيلا في منتجات البيض السائل والمجمد المعقم.

2. الإلغاء

القسم 8.IV.A من دليل منتجات البيض المؤرخ في 1994/1/31.

3. محفوظ

4. محفوظ

5. فئات أخذ العينات

أ. زلال البيض (مع أو بدون مكونات مضافة)

ب. بيض كامل أو صفار البيض (مع مكونات مضافة أقل من 2 بالمئة أو بدون مكونات مضافة).

ج. بيض كامل (أو صفار البيض أو خليط منهما) (مع نسبة 2 بالمئة أو أكثر من المكونات المضافة غير الملح أو السكر).

د. بيض كامل أو صفار البيض أو خليط منهما (مع نسبة 2 بالمئة أو أكثر من الملح أو السكر المضاف).

6. الأحكام العامة لأخذ العينات

أ. سوف تزداد أو تنخفض وتيرة أخذ العينات استناداً إلى تاريخ المصنع في إنتاج منتجات سلبية للسلمونيلا.

ب. يجب جمع خمس عينات فردية من كل دفعة إنتاج وتحليلها بصورة فردية. تعتبر الدفعة بأنها إنتاج يوم واحد (إنتاج معقم منفصل مادياً) من كل نوع من المنتجات ضمن الفئة المنطبقة عليها.

ج. يجب أخذ عينات من المنتج على شكل سائل. عندما يسمح بطهي منتج البيض بدلاً من التعقيم، يجب اختيار المنتج المطهي لأخذ عينة منه وفق الوتيرة المحددة لفئة المنتج المنطبقة عليه.

د. يجب أخذ عينات من أول وآخر منتج يجري توضيبه، بشكل عشوائي خلال عملية التوضيب و/أو بعد حفظ المنتج في البراد أو الثلاجة. بالإضافة إلى ذلك، يجب سحب العينات من أنواع مختلفة من الحاويات.

#### 7. معدلات أخذ العينات

يبدأ أخذ العينات لكل فئة من فئات المنتجات عند مستوى 100 بالمئة ما لم يكن تاريخ الامتثال قد تقرر أو حتى يتقرر هذا التاريخ (60 دفعة إنتاج متتالية كانت سلبية للسلمونيلا). بالنسبة لكل فئة، سيتم تحديد نوع واحد من المنتجات لأخذ عينة منها في كل يوم على أساس متناوب. (لا يحتاج كل منتج ضمن فئة معينة لأخذ العينات منه في كل يوم).

لا يوجد تاريخ امتثال للفئة- يجب أخذ العينات من كل دفعة حتى التحقق من خلو 60 دفعة متتالية من السلمونيلا.

المستوى 1- أخذ عينات من دفعة واحدة من كل دفعتي إنتاج. المستوى 2-1 يتم اخذ عينات من دفعة واحدة من كل 4 دفعات إنتاج. المستوى 3-1 يتم اخذ عينات من دفعة واحدة من كل 8 دفعات إنتاج. تخفيض وتيرة أخذ العينات - حسب اختيار المصنع.

1. من أجل تخفيض وتيرة أخذ العينات من 100 بالمئة إلى المستوى 1، يجب أن تكون 60 دفعة متتالية من العينات ضمن فئة المنتج خالية من السلمونيا.
2. لتخفيض وتيرة أخذ العينات من المستوى 1 إلى المستوى 2، يجب أن تكون 60 دفعة من العينات ضمن فئة المنتج خالية من السلمونيا.
3. من أجل تخفيض وتيرة أخذ العينات من المستوى 2 إلى المستوى 3، يجب أن تكون 60 دفعة من العينات ضمن فئة المنتج خالية من السلمونيا.

**ملاحظة:** المصانع التي تأخذ حاليًا عينات بموجب أحد المستويات الثلاث لأخذ العينات يمكنها أن تحتفظ بذلك المستوى إلى أن تشير نتائج العينات بأنه يجب زيادة وتيرة أخذ العينات، أو أن وتيرة أخذ العينات يمكن تخفيضها.

#### توجيهات إدارة سلامة وتفتيش الأغذية 10, 230.4

#### الإجراءات المطلوبة لدفعات الإنتاج الإيجابية للسلمونيا

1. إذا وجدت دفعة إيجابية للسلمونيا في أي واحد من المستويات المخفضة الثلاث لأخذ العينات، يجب على المصنع أن يبدأ على الفور بأخذ عينات من فئة المنتج بكامله عند نسبة 100 بالمئة.
2. بعد أن تصبح 60 دفعة متتالية من فئة المنتج خالية من السلمونيا، يجوز استئناف وتيرة أخذ العينات عند المستوى الذي تم الوصول إليه قبل وجود نتائج إيجابية. ولكن، في حال تم تحديد منتج على أنه إيجابي للسلمونيا ولم يتم أخذ عينات منه خلال دفعات الإنتاج الـ 60 هذه المتتالية، يجب أخذ عينة من الدفعة التالية من ذلك المنتج.
3. إذا وجدت دفعات إنتاج من نفس الفئة إيجابية للسلمونيا خلال فترة 12 شهرًا، يجب أن يعود المصنع إلى مستوى أخذ العينات بنسبة 100 بالمئة من هذه الفئة. وبعد أن تصبح 60 دفعة متتالية خالية من السلمونيا، يجب عندئذ على المصنع تلبية المتطلبات لكل من المستوى 1 والمستوى 2 قبل أن ينتقل إلى المستوى 3.

## السجلات المطلوبة

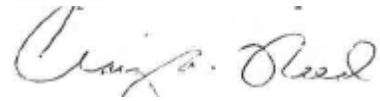
تقرض الأنظمة أن يحتفظ المصنع بسجلات لكل دفعة إنتاج ينتجها. يجب الاحتفاظ بالسجلات لمدة سنتين. وأن تكون متوفرة للاطلاع عليها من قبل موظف البرنامج عندما يطلبها.

ينبغي أن تحتوي السجلات على المعلومات التالية:

1. نوع المنتج، والفئة، ورقم الدفعة لكل دفعة منتجة.
2. العدد، والوزن الصافي، ونوع الحاويات في كل دفعة، على سبيل المثال، علب بوزن 12530 باوند، صناديق بوزن 25030 باوند (كرتونات بوزن 65 باوند).
3. بالنسبة لكل دفعة أُخذت منها عينات، رقم الدفعة، وتاريخ أخذ العينات، وعدد العينات المأخوذة، (مثل، رقم الحاوية، ورقم منصة التحميل وغير ذلك، ومستوى أخذ العينات لتلك الفئة من المنتجات.
4. نتائج العينات الإفرادية.
5. اسم ومكان المختبر المعترف به الذي يجري التحاليل.

## مسؤوليات المفتش

1. وفقا للتعليمات، الفحص الدوري لسجلات المصنع للتأكد من أنه يتبع الإجراءات المناسبة لأخذ العينات.
2. التأكد من أن المصنع يتخذ الإجراءات المطلوبة عندما يجد عينة إيجابية للسلمونيلا.
3. اتخاذ الإجراءات المناسبة إذا كان هناك إثبات بعدم الامتثال للمتطلبات.



نائب المدير

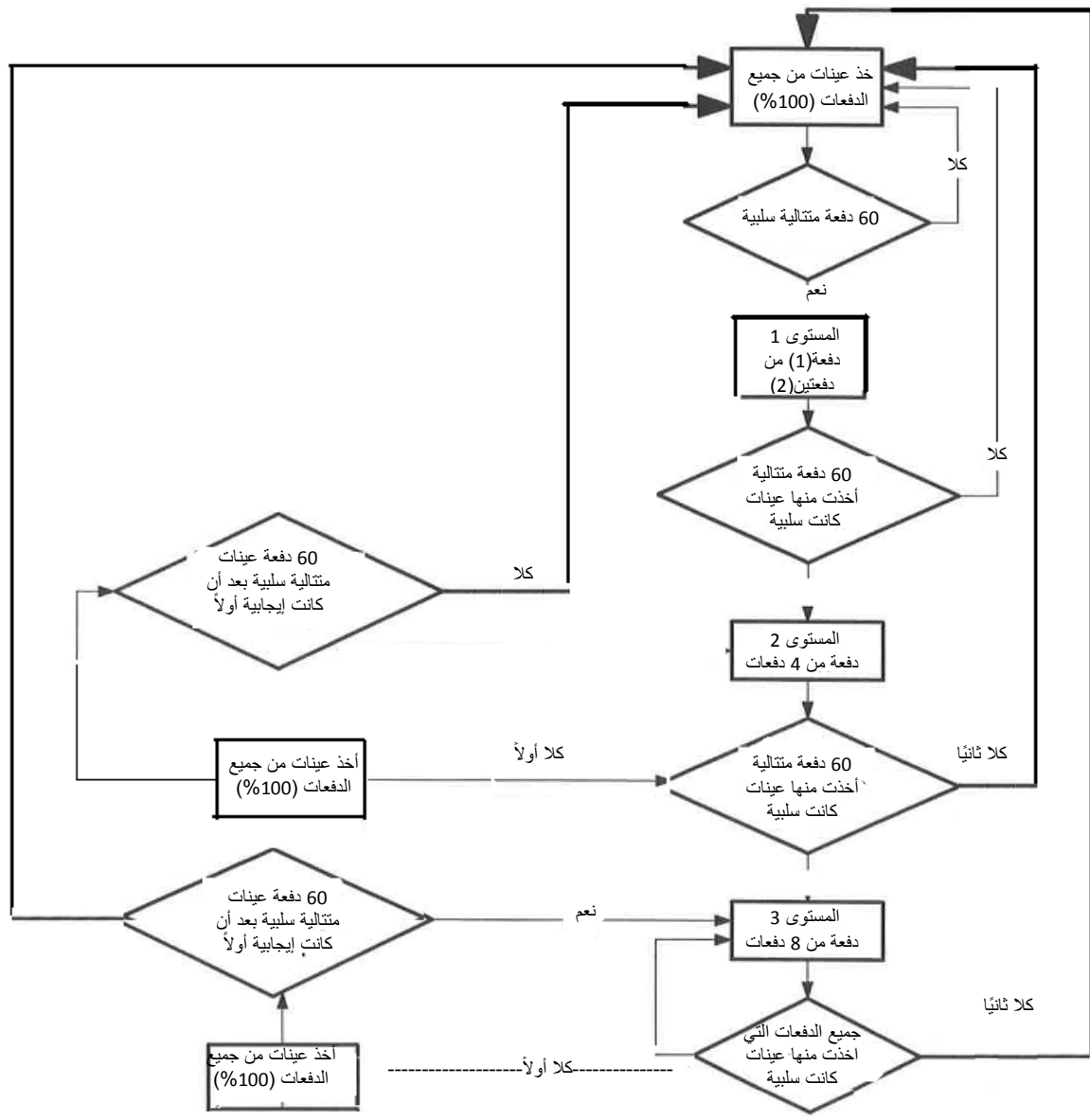
عمليات التفتيش

المرفق المخطط الانسيابي لأخذ عينات منتجات البيض



توجيهات إدارة سلامة وتفتيش الأغذية 10,230.4  
المرفق

برنامج مراقبة السلمونيلا في منتجات البيض السائلة والمجمدة



\* **ملاحظة:** المصانع التي لم تحدد تاريخ أخذ العينات أو المصانع التي تنتج منتجات وفق فئة إنتاج جديدة يجب أن تبدأ اخذ العينات عند مستوى 100%.  
المصانع الخاضعة حالياً إلى أحد المستويات المخفضة الثلاثة لأخذ العينات يجوز أن تحتفظ بذلك المستوى إلى أن تشير النتائج بأنه أصبح من الضروري زيادة وتيرة أخذ العينات أو أنه يجوز أن تخفض وتيرة أخذ العينات.